

# ERFAHRUNGEN MIT TUFTE-LATEX

Adelheid Grob

DANTE 2010 (42. MV), Dortmund

Was ist  
tufte-latex?

Grundlegendes

Gleitobjekte

footnote,  
marginnote, cite

Weiteres

Optionen

Anpassungen

Probleme

Beispiele

# WAS IST TUFTE-LATEX?

# WAS IST TUFTE-LATEX?

---

Was ist  
tufte-latex?

Grundlegendes

Gleitobjekte

footnote,  
marginnote, cite

Weiteres

Optionen

Anpassungen

Probleme

Beispiele

- ◆ Nachbildung des Stils den Edward Tufte in seinen Büchern verwendet
- ◆ haupts. Entwickler: Bil Kleb, Bill Wood, Kevin Godby
- ◆ Entwicklerseite:  
<http://tufte-latex.googlecode.com>
- ◆ Berücksichtigung vieler typografischer Feinheiten

# WAS IST TUFTE-LATEX?

---

Was ist  
tufte-latex?

Grundlegendes

Gleitobjekte

footnote,  
marginnote, cite

Weiteres

Optionen

Anpassungen

Probleme

Beispiele

- ◆ Nachbildung des Stils den Edward Tufte in seinen Büchern verwendet
- ◆ haupts. Entwickler: Bil Kleb, Bill Wood, Kevin Godby
- ◆ Entwicklerseite:  
<http://tufte-latex.googlecode.com>
- ◆ Berücksichtigung vieler typografischer Feinheiten

# WAS IST TUFTE-LATEX?

---

Was ist  
tufte-latex?

Grundlegendes

Gleitobjekte

footnote,  
marginnote, cite

Weiteres

Optionen

Anpassungen

Probleme

Beispiele

- ◆ Nachbildung des Stils den Edward Tufte in seinen Büchern verwendet
- ◆ haupts. Entwickler: Bil Kleb, Bill Wood, Kevin Godby
- ◆ Entwicklerseite:  
<http://tufte-latex.googlecode.com>
- ◆ Berücksichtigung vieler typografischer Feinheiten

# WAS IST TUFTE-LATEX?

---

Was ist  
tufte-latex?

Grundlegendes

Gleitobjekte

footnote,  
marginnote, cite

Weiteres

Optionen

Anpassungen

Probleme

Beispiele

- ◆ Nachbildung des Stils den Edward Tufte in seinen Büchern verwendet
- ◆ haupts. Entwickler: Bil Kleb, Bill Wood, Kevin Godby
- ◆ Entwicklerseite:  
<http://tufte-latex.googlecode.com>
- ◆ Berücksichtigung vieler typografischer Feinheiten

Was ist  
tufte-latex?

**Grundlegendes**

Gleitobjekte

footnote,  
marginnote, cite

Weiteres

Optionen

Anpassungen

Probleme

Beispiele

# GRUNDLEGENDES

Was ist  
tufte-latex?

Grundlegendes

Gleitobjekte

footnote,  
marginnote, cite

Weiteres

Optionen

Anpassungen

Probleme

Beispiele

- ◆ breiter Rand, dort werden Notizen, Referenzen, Bilder usw. gesetzt
- ◆ keine Nummerierung von Kapiteln und Sektionen, wenig Untergliederung (erfordert Disziplin)
- ◆ Inhaltsverzeichnis besteht nur aus Kapiteleinträgen
- ◆ Standardmäßig wird im Flattersatz gesetzt
- ◆ A- und B-Überschriften deklariert (`\section` und `subsection`)



Was ist  
tufte-latex?

Grundlegendes

Gleitobjekte

footnote,  
marginnote, cite

Weiteres

Optionen

Anpassungen

Probleme

Beispiele

- ◆ breiter Rand, dort werden Notizen, Referenzen, Bilder usw. gesetzt
- ◆ keine Nummerierung von Kapiteln und Sektionen, wenig Untergliederung (erfordert Disziplin)
- ◆ Inhaltsverzeichnis besteht nur aus Kapiteleinträgen
- ◆ Standardmäßig wird im Flattersatz gesetzt
- ◆ A- und B-Überschriften deklariert (`\section` und `subsection`)

Was ist  
tufte-latex?

Grundlegendes

Gleitobjekte

footnote,  
marginnote, cite

Weiteres

Optionen

Anpassungen

Probleme

Beispiele

- ◆ breiter Rand, dort werden Notizen, Referenzen, Bilder usw. gesetzt
- ◆ keine Nummerierung von Kapiteln und Sektionen, wenig Untergliederung (erfordert Disziplin)
- ◆ Inhaltsverzeichnis besteht nur aus Kapiteleinträgen
- ◆ Standardmäßig wird im Flattersatz gesetzt
- ◆ A- und B-Überschriften deklariert (`\section` und `subsection`)

Was ist  
tufte-latex?

Grundlegendes

Gleitobjekte

footnote,  
marginnote, cite

Weiteres

Optionen

Anpassungen

Probleme

Beispiele

- ◆ breiter Rand, dort werden Notizen, Referenzen, Bilder usw. gesetzt
- ◆ keine Nummerierung von Kapiteln und Sektionen, wenig Untergliederung (erfordert Disziplin)
- ◆ Inhaltsverzeichnis besteht nur aus Kapiteleinträgen
- ◆ Standardmäßig wird im Flattersatz gesetzt
- ◆ A- und B-Überschriften deklariert (`\section` und `subsection`)

Was ist  
tufte-latex?

Grundlegendes

Gleitobjekte

footnote,  
marginnote, cite

Weiteres

Optionen

Anpassungen

Probleme

Beispiele

- ◆ breiter Rand, dort werden Notizen, Referenzen, Bilder usw. gesetzt
- ◆ keine Nummerierung von Kapiteln und Sektionen, wenig Untergliederung (erfordert Disziplin)
- ◆ Inhaltsverzeichnis besteht nur aus Kapiteleinträgen
- ◆ Standardmäßig wird im Flattersatz gesetzt
- ◆ A- und B-Überschriften deklariert (`\section` und `subsection`)

Was ist  
`tufte-latex`?

---

Grundlegendes

---

**Gleitobjekte**

➤ Bilder

➤ Tabellen

➤ Unterschriften

footnote,  
marginnote, cite

---

Weiteres

---

Optionen

---

Anpassungen

---

Probleme

---

Beispiele

---

# GLEITOBJEKTE

Was ist  
tufte-latex?

---

Grundlegendes

---

Gleitobjekte

---

➤ Bilder

➤ Tabellen

➤ Unterschriften

footnote,  
marginnote, cite

---

Weiteres

---

Optionen

---

Anpassungen

---

Probleme

---

Beispiele

---

## Um Graphiken einzubinden, stehen drei Umgebungen zur Verfügung

- ◆ figure die bekannte Umgebung mit maximaler Weite = Spaltenbreite
- ◆ figure\* dasselbe, allerdings wird die komplette Seitenbreite genutzt
- ◆ marginfigure Setzen des Bildes in den Rand

Was ist  
tufte-latex?

---

Grundlegendes

---

Gleitobjekte

➤ Bilder

➤ Tabellen

➤ Unterschriften

footnote,  
marginnote, cite

---

Weiteres

---

Optionen

---

Anpassungen

---

Probleme

---

Beispiele

---

Um Graphiken einzubinden, stehen drei Umgebungen zur Verfügung

- ◆ figure die bekannte Umgebung mit maximaler Weite = Spaltenbreite
- ◆ figure\* dasselbe, allerdings wird die komplette Seitenbreite genutzt
- ◆ marginfigure Setzen des Bildes in den Rand

Was ist  
tufte-latex?

---

Grundlegendes

---

Gleitobjekte

---

➤ Bilder

➤ Tabellen

➤ Unterschriften

footnote,  
marginnote, cite

---

Weiteres

---

Optionen

---

Anpassungen

---

Probleme

---

Beispiele

---

Um Graphiken einzubinden, stehen drei Umgebungen zur Verfügung

- ◆ `figure` die bekannte Umgebung mit maximaler Weite = Spaltenbreite
- ◆ `figure*` dasselbe, allerdings wird die komplette Seitenbreite genutzt
- ◆ `marginfigure` Setzen des Bildes in den Rand



Was ist  
tufte-latex?

---

Grundlegendes

---

Gleitobjekte

---

➤ Bilder

➤ Tabellen

➤ Unterschriften

footnote,  
marginnote, cite

---

Weiteres

---

Optionen

---

Anpassungen

---

Probleme

---

Beispiele

---

Um Graphiken einzubinden, stehen drei Umgebungen zur Verfügung

- ◆ `figure` die bekannte Umgebung mit maximaler Weite = Spaltenbreite
- ◆ `figure*` dasselbe, allerdings wird die komplette Seitenbreite genutzt
- ◆ `marginfigure` Setzen des Bildes in den Rand

# GLEITOBJEKTE – TABELLEN

---

Was ist  
`tufte-latex`?

---

Grundlegendes

---

Gleitobjekte

---

➤ Bilder

➤ Tabellen

➤ Unterschriften

footnote,  
marginnote, cite

---

Weiteres

---

Optionen

---

Anpassungen

---

Probleme

---

Beispiele

---

- ◆ tabular die bekannte Umgebung mit maximaler Weite = Spaltenbreite
- ◆ table\* dasselbe, allerdings wird die komplette Seitenbreite genutzt
- ◆ margintable Setzen der Tabelle in den Rand

# GLEITOBJEKTE – TABELLEN

---

Was ist  
`tufte-latex`?

---

Grundlegendes

---

Gleitobjekte

---

➤ Bilder

➤ Tabellen

➤ Unterschriften

footnote,  
marginnote, cite

---

Weiteres

---

Optionen

---

Anpassungen

---

Probleme

---

Beispiele

---

- ◆ tabular die bekannte Umgebung mit maximaler Weite = Spaltenbreite
- ◆ table\* dasselbe, allerdings wird die komplette Seitenbreite genutzt
- ◆ margintable Setzen der Tabelle in den Rand

# GLEITOBJEKTE – TABELLEN

---

Was ist  
`tufte-latex`?

---

Grundlegendes

---

Gleitobjekte

---

➤ Bilder

➤ Tabellen

➤ Unterschriften

footnote,  
marginnote, cite

---

Weiteres

---

Optionen

---

Anpassungen

---

Probleme

---

Beispiele

---

- ◆ tabular die bekannte Umgebung mit maximaler Weite = Spaltenbreite
- ◆ table\* dasselbe, allerdings wird die komplette Seitenbreite genutzt
- ◆ margintable Setzen der Tabelle in den Rand

# GLEITOBJEKTE – UNTERSCHRIFTEN

---

Was ist  
tufte-latex?

---

Grundlegendes

---

Gleitobjekte

---

➤ Bilder

➤ Tabellen

➤ **Unterschriften**

footnote,  
marginnote, cite

---

Weiteres

---

Optionen

---

Anpassungen

---

Probleme

---

Beispiele

---

- ◆ Normalfall: `\caption[kurz] [Versatz]{lang}`
- ◆ bei \*-Umgebungen: Setzen der Caption darunter oder darüber mit `\setfloatalignment{b/t}`
- ◆ `\label` wie gehabt benutzbar

# GLEITOBJEKTE – UNTERSCHRIFTEN

---

Was ist  
`tufte-latex`?

---

Grundlegendes

---

Gleitobjekte

---

➤ Bilder

➤ Tabellen

➤ **Unterschriften**

footnote,  
marginnote, cite

---

Weiteres

---

Optionen

---

Anpassungen

---

Probleme

---

Beispiele

---

- ◆ Normalfall: `\caption[kurz] [Versatz]{lang}`
- ◆ bei \*-Umgebungen: Setzen der Caption darunter oder darüber mit `\setfloatalignment{b/t}`
- ◆ `\label` wie gehabt benutzbar

# GLEITOBJEKTE – UNTERSCHRIFTEN

---

Was ist  
tufte-latex?

---

Grundlegendes

---

Gleitobjekte

---

➤ Bilder

➤ Tabellen

➤ **Unterschriften**

footnote,  
marginnote, cite

---

Weiteres

---

Optionen

---

Anpassungen

---

Probleme

---

Beispiele

---

- ◆ Normalfall: `\caption[kurz] [Versatz]{lang}`
- ◆ bei \*-Umgebungen: Setzen der Caption darunter oder darüber mit `\setfloatalignment{b/t}`
- ◆ `\label` wie gehabt benutzbar

Was ist  
`tufte-latex`?

---

Grundlegendes

---

Gleitobjekte

---

footnote,  
marginnote, cite

---

Weiteres

---

Optionen

---

Anpassungen

---

Probleme

---

Beispiele

---

## FOOTNOTE, MARGINNOTE, CITE



[Was ist tufte-latex?](#)

[Grundlegendes](#)

[Gleitobjekte](#)

[footnote, marginnote, cite](#)

[Weiteres](#)

[Optionen](#)

[Anpassungen](#)

[Probleme](#)

[Beispiele](#)

- ◆ `\footnote` wird zur Randnotiz
- ◆ `\sidenote [Nr.] [Versatz] {Text}` erzeugt nummerierte Randnotiz
- ◆ `\marginnote [Versatz] {Text}` erzeugt unnummerierte Randnotiz
- ◆ `\cite [Versatz] {key}` erzeugt Referenz im Text und gleichzeitige Nennung der Referenz im Rand.

# FOOTNOTE, MARGINNOTE, CITE

---

[Was ist  
tufte-latex?](#)

[Grundlegendes](#)

[Gleitobjekte](#)

[footnote,  
marginnote, cite](#)

[Weiteres](#)

[Optionen](#)

[Anpassungen](#)

[Probleme](#)

[Beispiele](#)

- ◆ `\footnote` wird zur Randnotiz
- ◆ `\sidenote [Nr.] [Versatz] {Text}` erzeugt nummerierte Randnotiz
- ◆ `\marginnote [Versatz] {Text}` erzeugt unnummerierte Randnotiz
- ◆ `\cite [Versatz] {key}` erzeugt Referenz im Text und gleichzeitige Nennung der Referenz im Rand.

# FOOTNOTE, MARGINNOTE, CITE

---

[Was ist tufte-latex?](#)

[Grundlegendes](#)

[Gleitobjekte](#)

[footnote, marginnote, cite](#)

[Weiteres](#)

[Optionen](#)

[Anpassungen](#)

[Probleme](#)

[Beispiele](#)

- ◆ `\footnote` wird zur Randnotiz
- ◆ `\sidenote [Nr.] [Versatz] {Text}` erzeugt nummerierte Randnotiz
- ◆ `\marginnote [Versatz] {Text}` erzeugt unnummerierte Randnotiz
- ◆ `\cite [Versatz] {key}` erzeugt Referenz im Text und gleichzeitige Nennung der Referenz im Rand.

[Was ist tufte-latex?](#)

[Grundlegendes](#)

[Gleitobjekte](#)

[footnote, marginnote, cite](#)

[Weiteres](#)

[Optionen](#)

[Anpassungen](#)

[Probleme](#)

[Beispiele](#)

- ◆ `\footnote` wird zur Randnotiz
- ◆ `\sidenote [Nr.] [Versatz] {Text}` erzeugt nummerierte Randnotiz
- ◆ `\marginnote [Versatz] {Text}` erzeugt unnummerierte Randnotiz
- ◆ `\cite [Versatz] {key}` erzeugt Referenz im Text und gleichzeitige Nennung der Referenz im Rand.

Was ist  
tufte-latex?

Grundlegendes

Gleitobjekte

footnote,  
marginnote, cite

**Weiteres**

Optionen

Anpassungen

Probleme

Beispiele

# WEITERES

Was ist  
tufte-latex?

Grundlegendes

Gleitobjekte

footnote,  
marginnote, cite

Weiteres

Optionen

Anpassungen

Probleme

Beispiele

- ◆ `\newthought{Text}` – Text in Small Caps und ohne Einzug; von Tufte am Beginn neuer Absätze verwendet.
- ◆ `fullwidth`-Umgebung – setzt Text in kompletter Seitenbreite
- ◆ `\allcaps{}` – setzt Text in Kapitälchen inkl. Anpassung der Buchstabenabstände.

[Was ist  
tufte-latex?](#)

[Grundlegendes](#)

[Gleitobjekte](#)

[footnote,  
marginnote, cite](#)

[Weiteres](#)

[Optionen](#)

[Anpassungen](#)

[Probleme](#)

[Beispiele](#)

- ◆ `\newthought{Text}` – Text in Small Caps und ohne Einzug; von Tufte am Beginn neuer Absätze verwendet.
- ◆ `fullwidth`-Umgebung – setzt Text in kompletter Seitenbreite
- ◆ `\allcaps{}` – setzt Text in Kapitälchen inkl. Anpassung der Buchstabenabstände.

[Was ist  
tufte-latex?](#)

[Grundlegendes](#)

[Gleitobjekte](#)

[footnote,  
marginnote, cite](#)

[Weiteres](#)

[Optionen](#)

[Anpassungen](#)

[Probleme](#)

[Beispiele](#)

- ◆ `\newthought{Text}` – Text in Small Caps und ohne Einzug; von Tufte am Beginn neuer Absätze verwendet.
- ◆ `fullwidth`-Umgebung – setzt Text in kompletter Seitenbreite
- ◆ `\allcaps{}` – setzt Text in Kapitälchen inkl. Anpassung der Buchstabenabstände.



Was ist  
tufte-latex?

Grundlegendes

Gleitobjekte

footnote,  
marginnote, cite

Weiteres

**Optionen**

Anpassungen

Probleme

Beispiele

# OPTIONEN

Was ist  
tufte-latex?

Grundlegendes

Gleitobjekte

footnote,  
marginnote, cite

Weiteres

Optionen

Anpassungen

Probleme

Beispiele

- ◆ a4paper Anpassungen auf A4
- ◆ sfsidenodes Randnotizen in sans serif
- ◆ twoside zweiseitiger Satz
- ◆ symmetric Randnotizen bei zweiseitigem Satz jeweils außen (bei Tufte anders!)
- ◆ justified Blocksatz
- ◆ bidi für Xe $\text{L}^{\text{A}}\text{T}_{\text{E}}\text{X}$ ; bidirektionale Texte

Was ist  
tufte-latex?

Grundlegendes

Gleitobjekte

footnote,  
marginnote, cite

Weiteres

Optionen

Anpassungen

Probleme

Beispiele

- ◆ a4paper Anpassungen auf A4
- ◆ sfsidenodes Randnotizen in sans serif
- ◆ twoside zweiseitiger Satz
- ◆ symmetric Randnotizen bei zweiseitigem Satz jeweils außen (bei Tufte anders!)
- ◆ justified Blocksatz
- ◆ bidi für Xe $\text{L}^{\text{A}}\text{T}_{\text{E}}\text{X}$ ; bidirektionale Texte

Was ist  
tufte-latex?

Grundlegendes

Gleitobjekte

footnote,  
marginnote, cite

Weiteres

Optionen

Anpassungen

Probleme

Beispiele

- ◆ a4paper Anpassungen auf A4
- ◆ sfsidenodes Randnotizen in sans serif
- ◆ twoside zweiseitiger Satz
- ◆ symmetric Randnotizen bei zweiseitigem Satz jeweils außen (bei Tufte anders!)
- ◆ justified Blocksatz
- ◆ bidi für Xe<sub>L</sub>T<sub>E</sub>X; bidirektionale Texte

Was ist  
tufte-latex?

Grundlegendes

Gleitobjekte

footnote,  
marginnote, cite

Weiteres

Optionen

Anpassungen

Probleme

Beispiele

- ◆ a4paper Anpassungen auf A4
- ◆ sfsidenodes Randnotizen in sans serif
- ◆ twoside zweiseitiger Satz
- ◆ symmetric Randnotizen bei zweiseitigem Satz jeweils außen (bei Tufte anders!)
- ◆ justified Blocksatz
- ◆ bidi für Xe $\text{L}^{\text{A}}\text{T}_{\text{E}}\text{X}$ ; bidirektionale Texte

Was ist  
tufte-latex?

Grundlegendes

Gleitobjekte

footnote,  
marginnote, cite

Weiteres

Optionen

Anpassungen

Probleme

Beispiele

- ◆ a4paper Anpassungen auf A4
- ◆ sfsidenodes Randnotizen in sans serif
- ◆ twoside zweiseitiger Satz
- ◆ symmetric Randnotizen bei zweiseitigem Satz jeweils außen (bei Tufte anders!)
- ◆ justified Blocksatz
- ◆ bidi für Xe $\text{L}^{\text{T}}\text{E}_X$ ; bidirektionale Texte

Was ist  
tufte-latex?

Grundlegendes

Gleitobjekte

footnote,  
marginnote, cite

Weiteres

Optionen

Anpassungen

Probleme

Beispiele

- ◆ a4paper Anpassungen auf A4
- ◆ sfsidenodes Randnotizen in sans serif
- ◆ twoside zweiseitiger Satz
- ◆ symmetric Randnotizen bei zweiseitigem Satz jeweils außen (bei Tufte anders!)
- ◆ justified Blocksatz
- ◆ bidi für Xe<sub>L</sub>TEX; bidirektionale Texte

# PAKETOPTIONEN II

---

Was ist  
tufte-latex?

Grundlegendes

Gleitobjekte

footnote,  
marginnote, cite

Weiteres

Optionen

Anpassungen

Probleme

Beispiele

- ◆ `nofonts` lädt Fontpakete nicht (`mathpazo`, `helvetica`,...)
- ◆ `notoc` falls nicht die `tufte-TOC` verwendet werden soll
- ◆ `nols` unterdrückt Letterspacing bei `sc-fonts`
- ◆ `nohyper` lädt `hyperref` nicht
- ◆ `marginals=raggedright`,... Satz der Randtextelemente;  
`justified`, `raggedleft/right`, `raggedouter`, `auto`



# PAKETOPTIONEN II

---

Was ist  
tufte-latex?

Grundlegendes

Gleitobjekte

footnote,  
marginnote, cite

Weiteres

Optionen

Anpassungen

Probleme

Beispiele

- ◆ `nofonts` lädt Fontpakete nicht (`mathpazo`, `helvetica`,...)
- ◆ `notoc` falls nicht die `tufte-TOC` verwendet werden soll
- ◆ `nols` unterdrückt Letterspacing bei `sc-fonts`
- ◆ `nohyper` lädt `hyperref` nicht
- ◆ `marginals=raggedright`,... Satz der Randtextelemente;  
`justified`, `raggedleft/right`, `raggedouter`, `auto`

# PAKETOPTIONEN II

---

Was ist  
tufte-latex?

Grundlegendes

Gleitobjekte

footnote,  
marginnote, cite

Weiteres

Optionen

Anpassungen

Probleme

Beispiele

- ◆ `nofonts` lädt Fontpakete nicht (`mathpazo`, `helvetica`,...)
- ◆ `notoc` falls nicht die `tufte-TOC` verwendet werden soll
- ◆ `nols` unterdrückt Letterspacing bei `sc-fonts`
- ◆ `nohyper` lädt `hyperref` nicht
- ◆ `marginals=raggedright`,... Satz der Randtextelemente;  
`justified`, `raggedleft/right`, `raggedouter`, `auto`

# PAKETOPTIONEN II

---

Was ist  
tufte-latex?

Grundlegendes

Gleitobjekte

footnote,  
marginnote, cite

Weiteres

Optionen

Anpassungen

Probleme

Beispiele

- ◆ `nofonts` lädt Fontpakete nicht (`mathpazo`, `helvetica`,...)
- ◆ `notoc` falls nicht die `tufte-TOC` verwendet werden soll
- ◆ `nols` unterdrückt Letterspacing bei `sc-fonts`
- ◆ `nohyper` lädt `hyperref` nicht
- ◆ `marginals=raggedright`,... Satz der Randtextelemente;  
`justified`, `raggedleft/right`, `raggedouter`, `auto`

# PAKETOPTIONEN II

---

Was ist  
tufte-latex?

Grundlegendes

Gleitobjekte

footnote,  
marginnote, cite

Weiteres

Optionen

Anpassungen

Probleme

Beispiele

- ◆ `nofonts` lädt Fontpakete nicht (`mathpazo`, `helvetica`,...)
- ◆ `notoc` falls nicht die `tufte-TOC` verwendet werden soll
- ◆ `nols` unterdrückt Letterspacing bei `sc-fonts`
- ◆ `nohyper` lädt `hyperref` nicht
- ◆ `marginals=raggedright`, ... Satz der Randtextelemente;  
`justified`, `raggedleft/right`, `raggedouter`, `auto`

Was ist  
tufte-latex?

Grundlegendes

Gleitobjekte

footnote,  
marginnote, cite

Weiteres

Optionen

**Anpassungen**

Probleme

Beispiele

# ANPASSUNGEN

Was ist  
tufte-latex?

Grundlegendes

Gleitobjekte

footnote,  
marginnote, cite

Weiteres

Optionen

Anpassungen

Probleme

Beispiele

- ◆ `tufte-common.def` allgemeine Anpassungen
- ◆ `tufte-book.def` Anpassungen für `tufte-book`
- ◆ es empfiehlt sich, diese zu kopieren  
(`tufte-book-local.tex`) und einzubinden
- ◆ `\setsidenotefont`, `\setcaptionfont`,  
`\setmarginnotefont`, `\setcitationfont`

Was ist  
tufte-latex?

Grundlegendes

Gleitobjekte

footnote,  
marginnote, cite

Weiteres

Optionen

Anpassungen

Probleme

Beispiele

- ◆ `tufte-common.def` allgemeine Anpassungen
- ◆ `tufte-book.def` Anpassungen für `tufte-book`
- ◆ es empfiehlt sich, diese zu kopieren  
(`tufte-book-local.tex`) und einzubinden
- ◆ `\setsidenotefont`, `\setcaptionfont`,  
`\setmarginnotefont`, `\setcitationfont`

Was ist  
tufte-latex?

Grundlegendes

Gleitobjekte

footnote,  
marginnote, cite

Weiteres

Optionen

Anpassungen

Probleme

Beispiele

- ◆ `tufte-common.def` allgemeine Anpassungen
- ◆ `tufte-book.def` Anpassungen für `tufte-book`
- ◆ es empfiehlt sich, diese zu kopieren  
(`tufte-book-local.tex`) und einzubinden
- ◆ `\setsidenotefont, \setcaptionfont,`  
`\setmarginnotefont, \setcitationfont`



Was ist  
tufte-latex?

Grundlegendes

Gleitobjekte

footnote,  
marginnote, cite

Weiteres

Optionen

Anpassungen

Probleme

Beispiele

- ◆ `tufte-common.def` allgemeine Anpassungen
- ◆ `tufte-book.def` Anpassungen für `tufte-book`
- ◆ es empfiehlt sich, diese zu kopieren  
(`tufte-book-local.tex`) und einzubinden
- ◆ `\setsidenotefont`, `\setcaptionfont`,  
`\setmarginnotefont`, `\setcitationfont`

Was ist  
tufte-latex?

Grundlegendes

Gleitobjekte

footnote,  
marginnote, cite

Weiteres

Optionen

Anpassungen

**Probleme**

Beispiele

# PROBLEME

Was ist  
tufte-latex?

Grundlegendes

Gleitobjekte

footnote,  
marginnote, cite

Weiteres

Optionen

Anpassungen

Probleme

Beispiele

- ◆ Bibliographie-Einträge wiederholen sich, auch wenn sie innerhalb des gleichen Satzes stehen!
- ◆ nur vernünftig nutzbar über pdflatex (PSTricks nicht nutzbar!)
- ◆ häufiges Problem too many unprocessed floats lösbar über `\morefloats` oder über Ausgabe der Floats
- ◆ öfter mehrere Läufe nötig um gewünschtes Ergebnis zu erhalten.
- ◆ keine Referenzen in Bildunterschriften möglich!

Was ist  
tufte-latex?

Grundlegendes

Gleitobjekte

footnote,  
marginnote, cite

Weiteres

Optionen

Anpassungen

Probleme

Beispiele

- ◆ Bibliographie-Einträge wiederholen sich, auch wenn sie innerhalb des gleichen Satzes stehen!
- ◆ nur vernünftig nutzbar über pdflatex (PSTricks nicht nutzbar!)
- ◆ häufiges Problem too many unprocessed floats lösbar über `\morefloats` oder über Ausgabe der Floats
- ◆ öfter mehrere Läufe nötig um gewünschtes Ergebnis zu erhalten.
- ◆ keine Referenzen in Bildunterschriften möglich!

Was ist  
tufte-latex?

Grundlegendes

Gleitobjekte

footnote,  
marginnote, cite

Weiteres

Optionen

Anpassungen

Probleme

Beispiele

- ◆ Bibliographie-Einträge wiederholen sich, auch wenn sie innerhalb des gleichen Satzes stehen!
- ◆ nur vernünftig nutzbar über pdflatex (PSTricks nicht nutzbar!)
- ◆ häufiges Problem too many unprocessed floats lösbar über `\morefloats` oder über Ausgabe der Floats
- ◆ öfter mehrere Läufe nötig um gewünschtes Ergebnis zu erhalten.
- ◆ keine Referenzen in Bildunterschriften möglich!

Was ist  
tufte-latex?

Grundlegendes

Gleitobjekte

footnote,  
marginnote, cite

Weiteres

Optionen

Anpassungen

Probleme

Beispiele

- ◆ Bibliographie-Einträge wiederholen sich, auch wenn sie innerhalb des gleichen Satzes stehen!
- ◆ nur vernünftig nutzbar über pdflatex (PSTricks nicht nutzbar!)
- ◆ häufiges Problem too many unprocessed floats lösbar über `\morefloats` oder über Ausgabe der Floats
- ◆ öfter mehrere Läufe nötig um gewünschtes Ergebnis zu erhalten.
- ◆ keine Referenzen in Bildunterschriften möglich!

Was ist  
tufte-latex?

Grundlegendes

Gleitobjekte

footnote,  
marginnote, cite

Weiteres

Optionen

Anpassungen

Probleme

Beispiele

- ◆ Bibliographie-Einträge wiederholen sich, auch wenn sie innerhalb des gleichen Satzes stehen!
- ◆ nur vernünftig nutzbar über pdflatex (PSTricks nicht nutzbar!)
- ◆ häufiges Problem too many unprocessed floats lösbar über `\morefloats` oder über Ausgabe der Floats
- ◆ öfter mehrere Läufe nötig um gewünschtes Ergebnis zu erhalten.
- ◆ keine Referenzen in Bildunterschriften möglich!

Was ist  
tufte-latex?

Grundlegendes

Gleitobjekte

footnote,  
marginnote, cite

Weiteres

Optionen

Anpassungen

Probleme

Beispiele

- ◆ Bibliographie-Einträge wiederholen sich, auch wenn sie innerhalb des gleichen Satzes stehen!
- ◆ nur vernünftig nutzbar über pdf<sub>l</sub>atex (PSTricks nicht nutzbar!)
- ◆ häufiges Problem too many unprocessed floats lösbar über `\morefloats` oder über Ausgabe der Floats
- ◆ öfter mehrere Läufe nötig um gewünschtes Ergebnis zu erhalten.
- ◆ keine Referenzen in Bildunterschriften möglich!



Was ist  
`tufte-latex`?

---

Grundlegendes

---

Gleitobjekte

---

footnote,  
marginnote, cite

---

Weiteres

---

Optionen

---

Anpassungen

---

Probleme

---

Beispiele

# BEISPIELE

Was ist  
tufte-latex?

Grundlegendes

Gleitobjekte

footnote,  
marginnote, cite

Weiteres

Optionen

Anpassungen

Probleme

Beispiele

◆ Testdokument

◆ Auszüge aus meiner Diplomarbeit

Was ist  
tufte-latex?

Grundlegendes

Gleitobjekte

footnote,  
marginnote, cite

Weiteres

Optionen

Anpassungen

Probleme

Beispiele

◆ Testdokument

◆ Auszüge aus meiner Diplomarbeit

ADELHEID GROB

# TESTDOKUMENT

VORTRAG BEI DER  
DANTE 2010  
IN DORTMUND



## *Inhaltsverzeichnis*

*Gleitobjekte*      9

*Fußnoten usw.*      15

*Sonstiges*      17

*Literaturverzeichnis*      19



# *Abbildungsverzeichnis*

|   |  |    |
|---|--|----|
| 1 | Ein Testbild mit der Umgebung marginfigure | 9  |
| 2 | Ein Testbild mit der Umgebung figure       | 10 |
| 3 | Ein Testbild mit der Umgebung figure*      | 10 |





## *Tabellenverzeichnis*

|   |   |    |
|---|---|----|
| 1 | Übersicht über die letzten DANTE-Tagungen | 11 |
| 2 | Übersicht über die letzten DANTE-Tagungen | 12 |
| 3 | Übersicht über die letzten DANTE-Tagungen | 12 |



# Gleitobjekte

Nam dui ligula, fringilla a, euismod sodales, sollicitudin vel, wisi. Morbi auctor lorem non justo. Nam lacus libero, pretium at, lobortis vitae, ultricies et, tellus. Donec aliquet, tortor sed accumsan bibendum, erat ligula aliquet magna, vitae ornare odio metus a mi. Morbi ac orci et nisl hendrerit mollis. Suspendisse ut massa. Cras nec ante. Pellentesque a nulla. Cum sociis natoque penatibus et magnis dis parturient montes, nascetur ridiculus mus. Aliquam tincidunt urna. Nulla ullamcorper vestibulum turpis. Pellentesque cursus luctus mauris.

## Bilder

### *marginfigure*

Nam dui ligula, fringilla a, euismod sodales, sollicitudin vel, wisi. Morbi auctor lorem non justo. Nam lacus libero, pretium at, lobortis vitae, ultricies et, tellus. Donec aliquet, tortor sed accumsan bibendum, erat ligula aliquet magna, vitae ornare odio metus a mi. Morbi ac orci et nisl hendrerit mollis. Suspendisse ut massa. Cras nec ante. Pellentesque a nulla. Cum sociis natoque penatibus et magnis dis parturient montes, nascetur ridiculus mus. Aliquam tincidunt urna. Nulla ullamcorper vestibulum turpis. Pellentesque cursus luctus mauris.

Der Quellcode des ersten Testkapitels sieht wie folgt aus:

```
1 \chapter{erstes Testkapitel}
2 \lipsum[2]
3
4 \section{Ein Unterabschnitt}
5 \begin{marginfigure}
6 \includegraphics[width=0.95\textwidth]{test}
7 \caption{Ein Testbild mit der Umgebung marginfigure}
8 \end{marginfigure}
9 \lipsum[2]
```

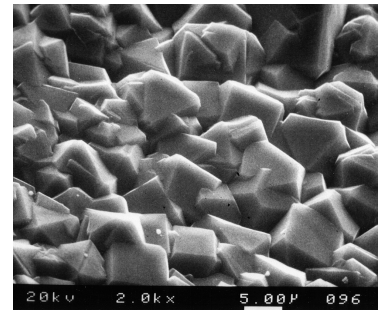


Abbildung 1: Ein Testbild mit der Umgebung marginfigure

*figure und figure\**



Abbildung 2: Ein Testbild mit der Umgebung figure

Nam dui ligula, fringilla a, euismod sodales, sollicitudin vel, wisi. Morbi auctor lorem non justo. Nam lacus libero, pretium at, lobortis vitae, ultricies et, tellus. Donec aliquet, tortor sed accumsan bibendum, erat ligula aliquet magna, vitae ornare odio metus a mi. Morbi ac orci et nisl hendrerit mollis. Suspendisse ut massa. Cras nec ante. Pellentesque a nulla. Cum sociis natoque penatibus et magnis dis parturient montes, nascetur ridiculus mus. Aliquam tincidunt urna. Nulla ullamcorper vestibulum turpis. Pellentesque cursus luctus mauris.

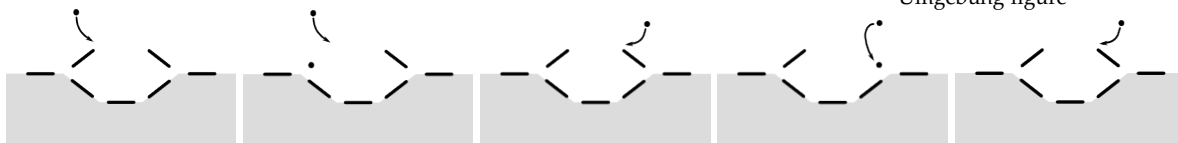


Abbildung 3: Ein Testbild mit der Umgebung figure\*

Nam dui ligula, fringilla a, euismod sodales, sollicitudin vel, wisi. Morbi auctor lorem non justo. Nam lacus libero, pretium at, lobortis vitae, ultricies et, tellus. Donec aliquet, tortor sed accumsan bibendum, erat ligula aliquet magna, vitae ornare odio metus a mi. Morbi ac orci et nisl hendrerit mollis. Suspendisse ut massa. Cras nec ante.

Pellentesque a nulla. Cum sociis natoque penatibus et magnis dis parturient montes, nascetur ridiculus mus. Aliquam tincidunt urna. Nulla ullamcorper vestibulum turpis. Pellentesque cursus luctus mauris.

```

1 \chapter{zweites Testkapitel}
2 \begin{figure}
3 \includegraphics[width=0.95\textwidth]{test2}
4 \caption{Ein Testbild mit der Umgebung figure}
5 \end{figure}
6 \lipsum[2]
7
8 \begin{figure*}
9 \includegraphics[width=0.2\textwidth]{cvd1}
10 \includegraphics[width=0.2\textwidth]{cvd2}
11 \includegraphics[width=0.2\textwidth]{cvd3}
12 \includegraphics[width=0.2\textwidth]{cvd4}
13 \includegraphics[width=0.2\textwidth]{cvd5}
14 \caption{Ein Testbild mit der Umgebung figure*}
15 \setfloatalignment{b}
16 \end{figure*}
17 \lipsum[2]

```

## Tabellen

### *margintable*

Nam dui ligula, fringilla a, euismod sodales, sollicitudin vel, wisi. Morbi auctor lorem non justo. Nam lacus libero, pretium at, lobortis vitae, ultricies et, tellus. Donec aliquet, tortor sed accumsan bibendum, erat ligula aliquet magna, vitae ornare odio metus a mi. Morbi ac orci et nisl hendrerit mollis. Suspendisse ut massa. Cras nec ante. Pellentesque a nulla. Cum sociis natoque penatibus et magnis dis parturient montes, nascetur ridiculus mus. Aliquam tincidunt urna. Nulla ullamcorper vestibulum turpis. Pellentesque cursus luctus mauris.

Nam dui ligula, fringilla a, euismod sodales, sollicitudin vel, wisi. Morbi auctor lorem non justo. Nam lacus libero, pretium at, lobortis vitae, ultricies et, tellus. Donec aliquet, tortor sed accumsan bibendum, erat ligula aliquet magna, vitae ornare odio metus a mi. Morbi ac orci et nisl hendrerit mollis. Suspendisse ut massa. Cras nec ante. Pellentesque a nulla. Cum sociis natoque penatibus et magnis dis parturient montes, nascetur ridiculus mus. Aliquam tincidunt urna. Nulla ullamcorper vestibulum turpis. Pellentesque cursus luctus mauris.

|          |      |           |          |
|----------|------|-----------|----------|
| 39       | 40   | 41        | 42       |
| Tübingen | Wien | Esslingen | Dortmund |

Tabelle 1: Übersicht über die letzten DANTE-Tagungen

*table und table\**

|     |      |          |      |           |          |
|-----|------|----------|------|-----------|----------|
| 37  | 38   | 39       | 40   | 41        | 42       |
| Ulm | Jena | Tübingen | Wien | Esslingen | Dortmund |

Tabelle 2: Übersicht über die letzten DANTE-Tagungen

Nam dui ligula, fringilla a, euismod sodales, sollicitudin vel, wisi. Morbi auctor lorem non justo. Nam lacus libero, pretium at, lobortis vitae, ultricies et, tellus. Donec aliquet, tortor sed accumsan bibendum, erat ligula aliquet magna, vitae ornare odio metus a mi. Morbi ac orci et nisl hendrerit mollis. Suspendisse ut massa. Cras nec ante. Pellentesque a nulla. Cum sociis natoque penatibus et magnis dis parturient montes, nascetur ridiculus mus. Aliquam tincidunt urna. Nulla ullamcorper vestibulum turpis. Pellentesque cursus luctus mauris.

Tabelle 3: Übersicht über die letzten DANTE-Tagungen

|      |        |           |         |     |      |          |      |           |          |
|------|--------|-----------|---------|-----|------|----------|------|-----------|----------|
| 33   | 34     | 35        | 36      | 37  | 38   | 39       | 40   | 41        | 42       |
| Kiel | Berlin | Rosenheim | Münster | Ulm | Jena | Tübingen | Wien | Esslingen | Dortmund |

```

1 \section { Tabellen }
2 \subsection { margintable }
3 \lipsum [2]
4 \begin { margintable }
5 \begin { tabular } { * { 4 } { c } }
6 39&40&41&42 \\
7 Tübingen&Wien&Esslingen&Dortmund \\
8 \end { tabular }
9 \caption { Übersicht über die letzten DANTE-Tagungen }
10
11 \subsection { table und table * }
12 \end { margintable }
13 \lipsum [2]
14 \begin { table }
15 \begin { tabular } { * { 6 } { c } }
16 37&38&39&40&41&42 \\
17 Ulm&Jena&Tübingen&Wien&Esslingen&Dortmund \\
18 \end { tabular }
19 \caption { Übersicht über die letzten DANTE-Tagungen }
20 \end { table }
21
22 \lipsum [2]
23 \begin { table * }
24 \begin { tabular } { * { 10 } { c } } % { 1111111111 }
25 33&34&35&36&37&38&39&40&41&42 \\
26 Kiel&Berlin&Rosenheim&Münster&Ulm&Jena&Tübingen&Wien&Esslingen&Dortmund \\
27 \end { tabular }

```

```
28 \caption{Übersicht über die letzten DANTE-Tagungen}
29 \setfloatalignment{b}
30 \end{table*}
```





## Fußnoten usw.

Nam dui ligula, fringilla a, euismod sodales, sollicitudin vel, wisi. Morbi auctor lorem<sup>1</sup> non justo. Nam lacus libero, pretium at, lobortis vitae, ultricies et, tellus. Donec aliquet, tortor sed accumsan bibendum, erat ligula aliquet magna, vitae ornare odio metus a mi. Morbi ac orci et nisl hendrerit<sup>2</sup> mollis. Suspendisse ut massa. Nam lacus libero, pretium at, lobortis vitae, ultricies et, tellus. Donec aliquet, tortor sed accumsan bibendum, erat ligula aliquet magna<sup>3</sup>, vitae ornare odio metus a mi. Nam lacus libero, pretium at, lobortis vitae, ultricies et, tellus. Donec aliquet, tortor sed accumsan bibendum, erat ligula aliquet magna, vitae ornare odio metus a mi. Cras nec ante. Pellentesque a nulla. Cum sociis natoque penatibus et magnis dis parturient montes, nascetur ridiculus mus. Aliquam tincidunt urna. Nulla ullamcorper vestibulum turpis. Pellentesque cursus luctus mauris.<sup>4</sup>

Quelltext:

```
1 Nam dui ligula , fringilla a, euismod
2 sodales , sollicitudin vel, wisi.
3 Morbi auctor lorem\footnote{eine
4 Fußnote} non justo. Nam lacus libero ,
5 pretium at, lobortis vitae , ultricies et,
6 tellus. Donec aliquet , tortor sed accumsan
7 bibendum, erat ligula aliquet magna,
8 vitae ornare odio metus a mi. Morbi ac
9 orci et nisl hendrerit\sidenote{eine
10 sidenote} mollis. Suspendisse ut massa.
11 Nam lacus libero , pretium at, lobortis
12 vitae , ultricies et, tellus. Donec aliquet ,
13 tortor sed accumsan bibendum, erat ligula
14 aliquet magna\cite{testref}, vitae ornare
15 odio metus a mi. Nam lacus libero ,
16 pretium at, lobortis vitae , ultricies et,
17 tellus. Donec aliquet , tortor sed accumsan
18 bibendum, erat ligula aliquet
19 \marginnote{eine Randnotiz} magna, vitae
20 ornare odio metus a mi. Cras nec ante.
```

<sup>1</sup> eine Fußnote

<sup>2</sup> eine sidenote

<sup>3</sup> Edward R. Tufte. *Beautiful Evidence*. Graphics Press, LLC, first edition, May 2006. ISBN 0-9613921-7-7

eine Randnotiz

<sup>4</sup> Edward R. Tufte. *Beautiful Evidence*. Graphics Press, LLC, first edition, May 2006. ISBN 0-9613921-7-7

21 Pellentesque a nulla. Cum sociis natoque  
22 penatibus et magnis dis parturient  
23 montes, nascetur ridiculus mus.  
24 Aliquam tincidunt urna. Nulla ullamcorper  
25 vestibulum turpis. Pellentesque cursus  
26 luctus mauris. \cite{testref}

# Sonstiges

## *newthought*

NAM DUI LIGULA, fringilla a, euismod sodales, sollicitudin vel, wisi. Morbi auctor lorem. Nam dui ligula, fringilla a, euismod sodales, sollicitudin vel, wisi. Morbi auctor lorem non justo. Nam lacus libero, pretium at, lobortis vitae, ultricies et, tellus. Donec aliquet, tortor sed accumsan bibendum, erat ligula aliquet magna, vitae ornare odio metus a mi. Morbi ac orci et nisl hendrerit mollis. Suspendisse ut massa. Cras nec ante. Pellentesque a nulla. Cum sociis natoque penatibus et magnis dis parturient montes, nascetur ridiculus mus. Aliquam tincidunt urna. Nulla ullamcorper vestibulum turpis. Pellentesque cursus luctus mauris.

## *fullwidth*

Nam dui ligula, fringilla a, euismod sodales, sollicitudin vel, wisi. Morbi auctor lorem non justo. Nam lacus libero, pretium at, lobortis vitae, ultricies et, tellus. Donec aliquet, tortor sed accumsan bibendum, erat ligula aliquet magna, vitae ornare odio metus a mi. Morbi ac orci et nisl hendrerit mollis. Suspendisse ut massa. Cras nec ante. Pellentesque a nulla. Cum sociis natoque penatibus et magnis dis parturient montes, nascetur ridiculus mus. Aliquam tincidunt urna. Nulla ullamcorper vestibulum turpis. Pellentesque cursus luctus mauris.

## *Kapitälchen*

Nam dui ligula, fringilla a, euismod sodales, SOLLICITUDIN VEL, wisi. Morbi auctor lorem.

Nam dui ligula, fringilla a, euismod sodales, SOLLICITUDIN VEL, wisi. Morbi auctor lorem.

- 1 \chapter{Sonstiges}
- 2 \newthought{Nam dui ligula,} fringilla a,
- 3 euismod sodales, sollicitudin vel, wisi.
- 4 Morbi auctor lorem.

```
5 \lipsum[2]
6 \begin{fullwidth}
7 \lipsum[2]
8 \end{fullwidth}
9
10 Nam dui ligula , fringilla a, euismod sodales ,
11 \allcaps{Sollicitudin Vel}, wisi.
12 Morbi auctor lorem.
13
14
15 Nam dui ligula , fringilla a, euismod sodales ,
16 \textsc{Sollicitudin Vel}, wisi.
17 Morbi auctor lorem.
```

## *Literaturverzeichnis*

Edward R. Tufte. *Beautiful Evidence*. Graphics Press, LLC, first edition, May 2006. ISBN 0-9613921-7-7.